




МБОУ Сокольниковская СОШ

Искусство Гжель

*Учитель изобразительного искусства
Сысоева О.Е.*



Цель:

-по содержанию: знать об искусстве гжельского промысла, особенностях гжельской росписи;

-по способу работы: освоить приемы гжельского кистевого мазка, создать образ сказочной-жар птицы как символа творчества и вдохновения.

Задачи:

- ❖ Воспитывать бережное отношение к народным традициям и промыслам, эмоционально-ценностное отношение к деятельности;*
- ❖ Продолжить формирование знаний о декоративно-прикладном искусстве и его применении, об образном языке декоративного искусства, обеспечить освоение приемов гжельской росписи;*
- ❖ Развивать умение сравнивать и делать выбор, давать эстетическую оценку произведениям гжельской керамики, развивать фантазию и воображение, навыки самостоятельного творческого мышления.*



*Синие птицы по белому небу,
Море цветов голубых.
Кувшины и кружки – быль или небыль?
Изделия рук золотых.
Синяя сказка – глазам загляденье!
Словно веснойю капель.
Ласка, забота, тепло и творенье – русская,
звонкая*

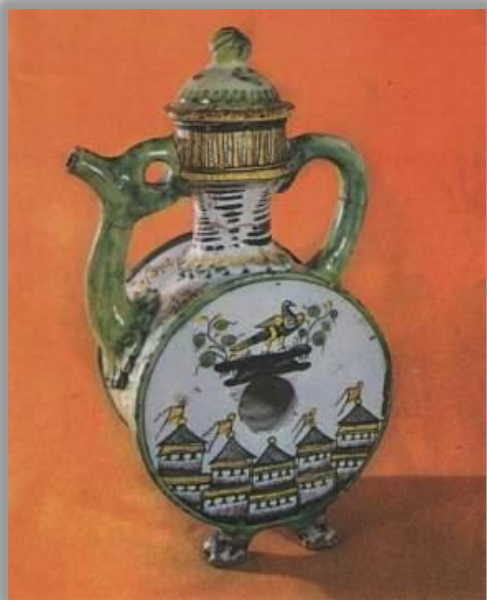
Гжель!



Недалеко от Москвы находится известный художественный центр, где создают гжельскую керамику. Издавна здесь занимались изготовлением глиняной посуды. В жарком пламени печи обжигалась, закаливалась глиняная посуда, становясь звонкой и прочной.



Гжель не всегда была сине-белой. Известно, что 200 лет назад, когда промысел только начался, мастера создавали изделия из красной глины. Их украшала многоцветная роспись по белому фону. Это **майолика**. Ее делают и сейчас.



Квасник. Майолика. XVIII век. КВАСНИК - сосуд для кваса с дисковидным туловом (иногда с отверстием), расширенным горлом, носиком и ручкой.

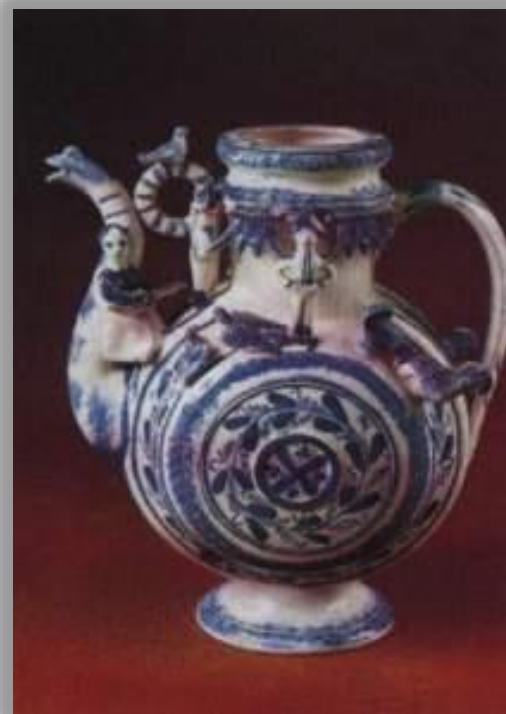


Кумган. Майолика. XVIII век. КУМГАН - кувшин с узким изогнутым носиком.

*Вслед за майоликой появилась бело-голубая гжель. Это **фаянс**- более тонкая посуда. Расписывалась эта посуда по белой обожженной глине кобальтовой краской черного цвета, а сверху покрывалась глпзурью. При обжиге кобальт становился пронзительно- синим, а прозрачная подлива приобретала блеск.*



Квасник. Майолика. Гжель. XIX век



Кумган. Полуфаянс. Гжель. XIX век

Современные изделия художников Гжели.

В ней по-прежнему разливается синь-синева, словно небеса. Но, кроме этого, мастера Гжели создают и мелкую декоративную пластику - забавные скульптурки людей, животных, сценки из жизни.





Сосуд - кvasник и кугман.

Они предназначались для праздничных застолий, нередко их дарили на память.

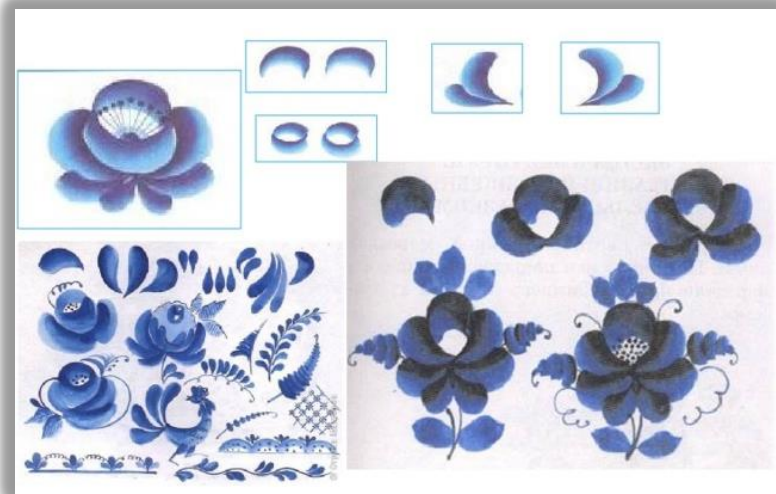


Л. Азарова. Кvasник. Гжель. 1970 г.

Каких только росписей не увидишь в произведениях гжели!

Мастерица набирает густую краску только на одну сторону кисти и широким круговым движением кладет мазок на поверхность сосуда.

Такой прием росписи называется мазок на одну сторону или мазок с тенями.





Элементы росписи

гжельская роза



декоративные
веточки



веточки с
листочками и бутонами



Практическое задание

Выполнить роспись посуды мотивами ГЖЕЛИ

